

1.1 Conozca su ALLROUNDER

1.1.1 Datos técnicos ALLROUNDER 470/520 C

Datos técnicos 470 C

Tipo máquina		470 C 1300-350	470 C 1300-675	470 1600-675
Indicación de dimensiones EUROMAP ^{1) 4)}		1300-350	1300-675	1600-675
Unidad de cierre				
Fuerza de cierre	máx. kN	1300	1300	1600
Fuerza de mantenimiento	máx. kN	70	70	70
Fuerza de apertura / elevada	máx. kN	50/500	50/500	50/500
Carrera de apertura	max mm	650	650	650
Altura de montaje del molde	min. mm	250	250	250
Distancia entre los platos	máx. mm	900	900	900
Luz entre columnas	mm	470 x 470	470 x 470	470 x 470
Platos de sujeción del molde (h x v)	mm	715 x 715	715 x 715	715 x 715
Peso mitad móvil del molde	máx. kg	1000	1000	1000
Fuerza del expulsor	max kN	65	65	65
Carrera del expulsor	max mm	225	225	225
Equipo hidráulico, accionamiento, otro				
Potencia de la bomba hidráulica	kW	1 x 22	1 x 22	1 x 30
Potencia total instalada	²⁾ kW	33,4	37,8	45,8
Color: plastificación estructura gris luminoso / verda menta				
Armario de mando				
Normas de seguridad		DIN EN 60204	DIN EN 60204	DIN EN 60204
Enchufe Schuko		1 x 10 A	1 x 10 A	1 x 10 A
Enchufe Cekon		1 x 16 A	1 x 16 A	1 x 16 A
Unidad de inyección				
Diámetro husillo	mm	35/40/45	45/50/55/60	45/50/55/60
Longitud de útil del husillo	L/D	23/20/18	22/20/18/16,5	22/20/18/16,5
Carrera husillo	max mm	145	180	180
Volumen de inyección calculado	max cm ³	139/182/230	286/353/427/508	286/353/427/508
Peso pieza inyectada	³⁾ max g/PS	117/153/194	240/297/360/427	240/297/360/427
Presión inyección	⁴⁾ max bar	2500/2120/1670	2500/2080/1720/1440	2500/2080/1720/1440
Caudal de inyección	⁴⁾ max cm ³ /s	160/210/266	174/214/260/308	174/214/260/308
Presión de plastificación positiva / negativa	max bar	350/160	350/160	350/160
Velocidad tangencial husillo	max m/min.	58/67/75	59/66/73/79	59/66/73/79
Par del husillo	max Nm	560/640/700	880	880
Fuerza de apoyo de la boquilla	max kN	45	70	70
Carrera de retirada de la boquilla	max mm	400	400	400
Calefacción cilindro instalada	W	4 x 2200	6 x 2200	6 x 2200
Calefacción boquilla instalada	W	600	600	600
Capacidad de la tolvas	l	50	50	50
Posición de inyección horizontal	max mm	220	220	220
Dimensiones y pesos máquinas				
Llenado de aceite	l	260	260	260
Peso neto	kg	6380	6630	6630
Conexión eléctrica (fusible requerido)	²⁾ A	100	100	125

¹⁾ 1. cifra: Fuerza de cierre (kN)

2. cifra: máx. volumen de dosificación (cm³) x máx. Presión inyección (kbar)

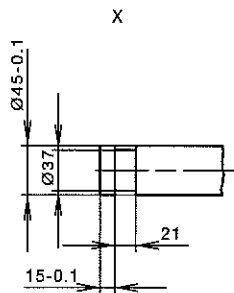
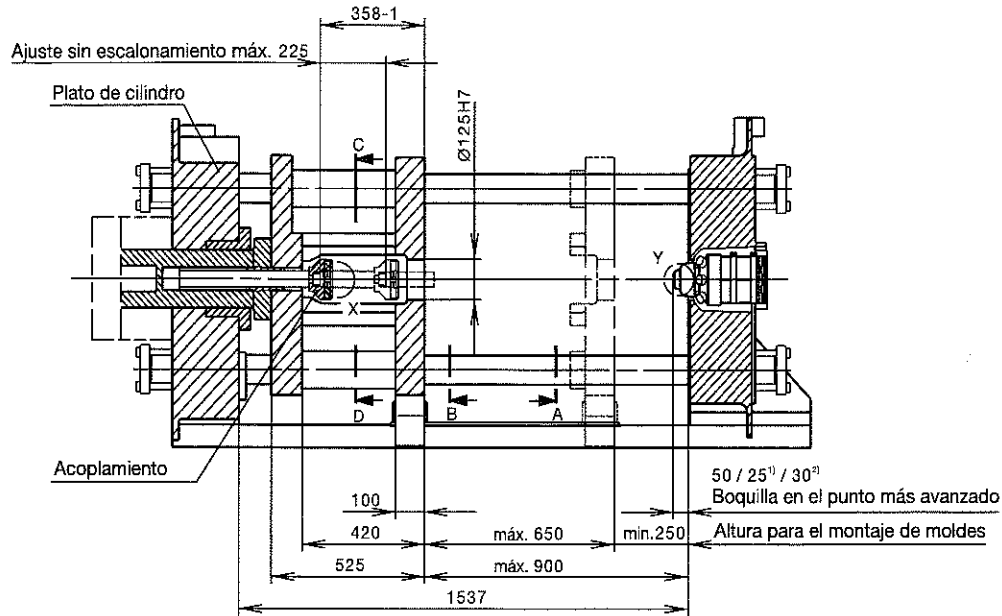
²⁾ Los valores se refieren a 400 V/50Hz. La carga está repartida simétricamente sobre las 3 fases (observar las etapas de desmontaje del molde)

³⁾ calculado con factor de llenado = 0,8

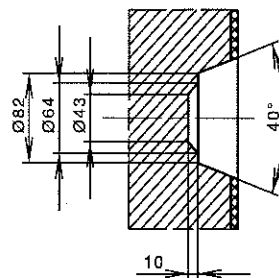
⁴⁾ ver diagrama rendimiento de inyección

1.1.2 Medidas de montaje del molde 470/520 C

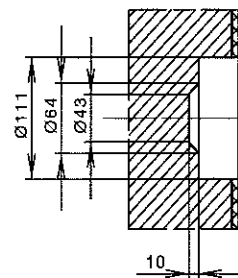
Medidas de montaje del molde 470/520 C 1a. parte



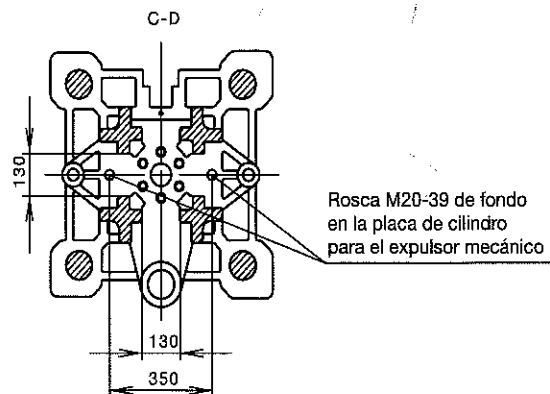
Vástago del expulsor



Desenroscado en el molde únicamente cuando se desea un bebedero corto

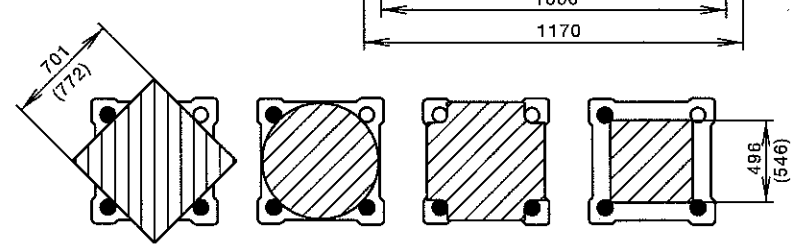
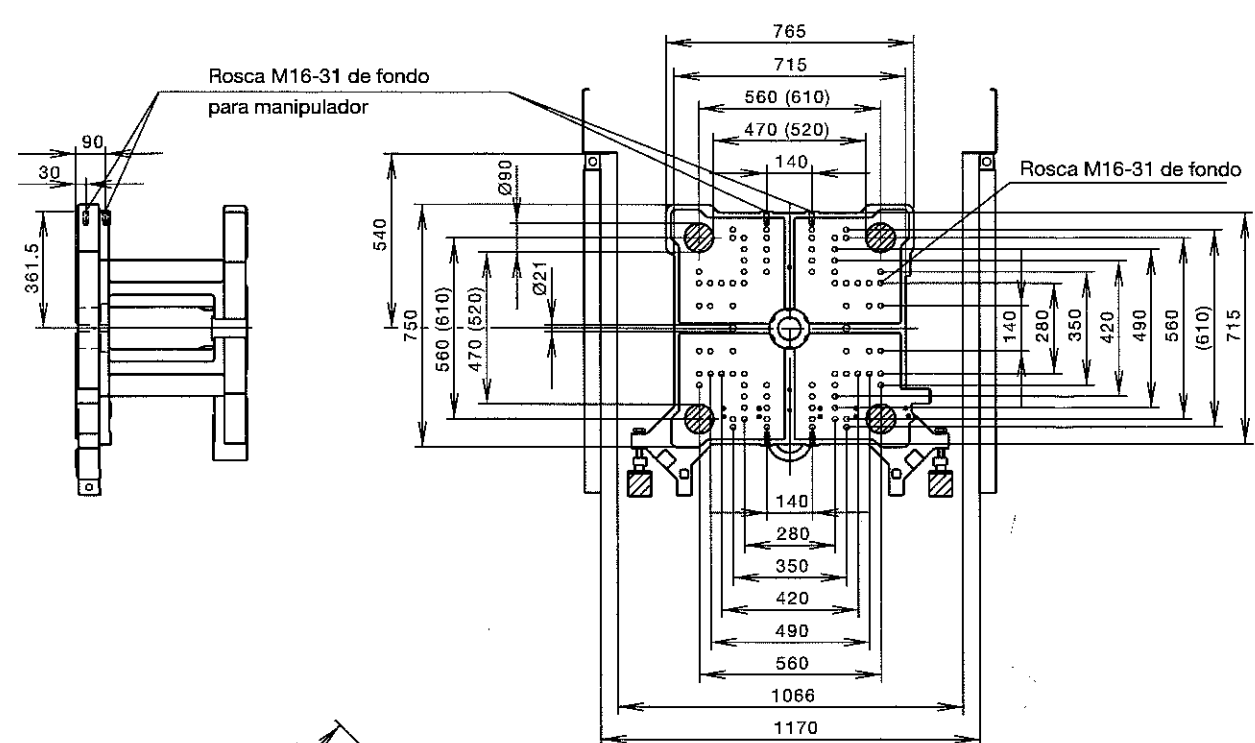
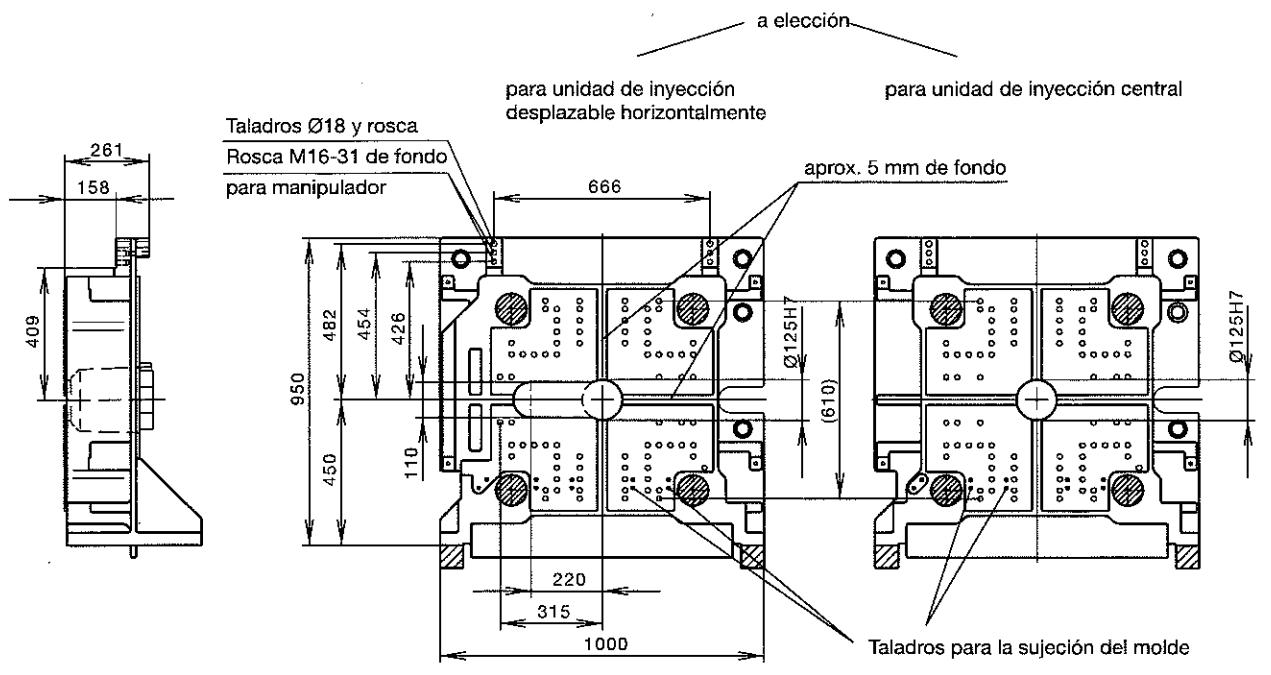


Medidas válidas para moldes silicona y termoestables



¹⁾ Medidas para moldes de duroplastos con unidad de inyección 675
²⁾ Medidas para moldes de duroplastos con unidad de inyección 350

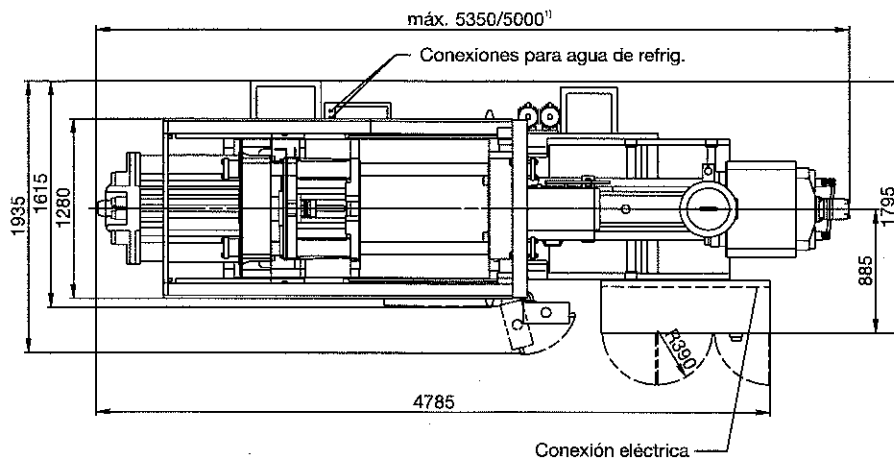
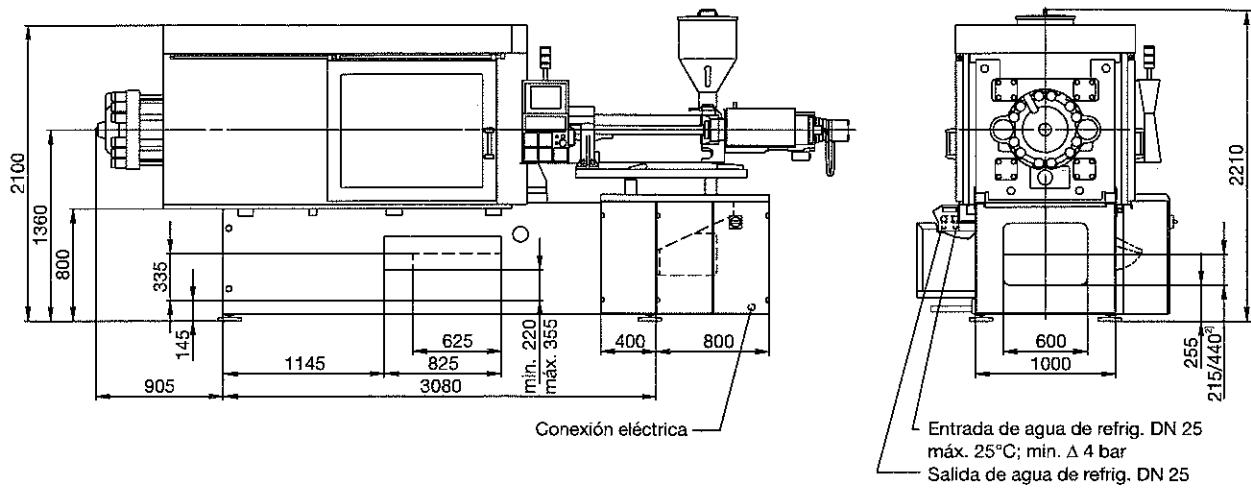
Medidas de montaje del molde 470/520 C
2a. parte



Superficie útil cuando se extraen las columnas

(1) Medida para 520 C

Plano de instalación ALLROUNDER 470/520 C



1) Maße für 470 C 1300-350
2) Maß gilt nur in Verbindung mit Förderband